

Serie **Sirius UV MP**

Sirius UV MP Series



Certified to
NSF/ANSI Standard 50



(50-450)

El mas alto nivel de eficiencia

VENTAJAS / ADVANTAGES

- Diseño más compacto.
- Pantalla táctil color avanzada.
- Tecnología Fluidra.
- Versiones avanzadas:
Comunicación MODBUS y web integrada.
- More compact design.
- Advanced color touch screen.
- Idegis technology.
- Advanced versions:
MODBUS communication and embedded web.

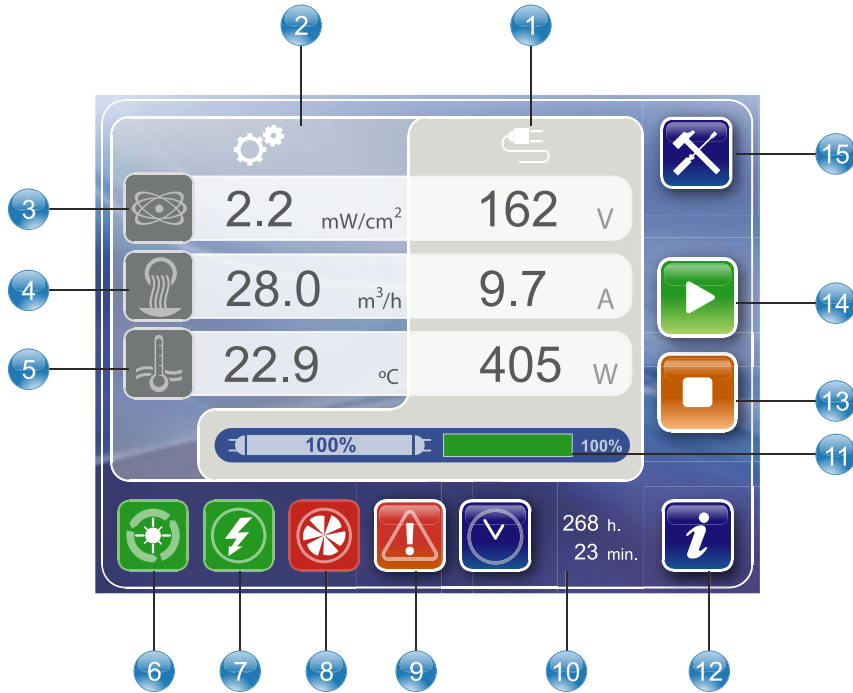
DESCRIPCIÓN

- Potencia regulable entre 70 y 100% nominal, en incrementos de 1%, mediante balasto electrónico autoventilado.
- Sensor radiación UV-C calibrado (mW/cm^2). Control preciso dosis. Ajuste de potencia instantáneo a las condiciones de proceso. Ahorro de energía y tiempo de vida.
- Históricos
- UV-C Dosis $60\text{mJ}/\text{cm}^2$

High level efficiency

DESCRIPTION

- Adjustable between 70 and 100% of rated power, in 1% increments, by means of a self-cooling electronic ballast.
- Calibrated UV-C radiation sensor (mW/cm^2). Precise dose control. Instant power adjustment to process conditions to save energy and to extend the lamp's lifetime.
- Log files
- UV-C Dose $60\text{mJ}/\text{cm}^2$



PANELES DESCRIPTIVOS/ PANELS DESCRIPTIONS

- 1. Parámetros lámpara**
Lamp parameters
- 2. Parámetros de proceso**
Process parameters
- 3. Radiación**
Radiation
- 4. Caudal**
Flow
- 5. Temperatura**
Temperature
- 6. Lámpara UV encendida**
UV lamp on
- 7. Lámpara en reignición**
Lamp reignition
- 8. Alarma temperatura**
Temperature alarm

- 9. Alarma activa**
Active alarm
- 10. Tiempo funcionamiento lámpara**
Lamp operating time
- 11. Estado lámpara**
Lamp status
- 12. Diagnosticos/Históricos**
Diagnoses/Log files
- 13. Paro**
Stop
- 14. Marcha**
Run
- 15. Configuración**
Configuration

Idegis UV MP Series

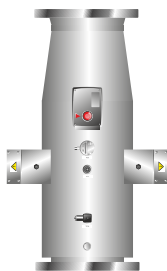


Referencia-Reference		Producción-Production	Caudal-Flow 60mJ/cm²
SIRIUS UV MP	SIRIUS UV MP AUTO WIPER Incl.	input kW / UVC W	Hasta Up to
SIRIUS-50	SIRIUS-50 W	0.7 / 105	50 m³/hr
SIRIUS-80	SIRIUS-80 W	1.0 / 150	80 m³/hr
SIRIUS-140	SIRIUS-140 W	3.0 / 450	140 m³/hr
SIRIUS-300	SIRIUS-300 W	3.0 / 450	300 m³/hr
SIRIUS-450	SIRIUS-450 W	6.0 / 900	450 m³/hr
SIRIUS-675	SIRIUS-675 W	9.0 / 1350	675 m³/hr

Chem. Coat opt.
outputs 4-20mA opt.

Serie Sirius UV MP

Sirius UV MP Series



UV Control

Modelo / Model

Descripción/Description	UV MP 50	UV MP 80	UV MP 140	UV MP 300	UV MP 450	UV MP 675
Caudal / Flow (60mJ/cm ² UV _{T98%})	50 m ³ /h	80 m ³ /h	140 m ³ /h	300 m ³ /h	450 m ³ /h	675 m ³ /h
Reactor UV / UV reactor	AISI-316L					
Cuadro de control / Control cabinet	Metálico, epoxy color IP-54 / Metallic, epoxy resing coating colour IP-54					
Tensión de servicio / Input voltage	230 VAC / 50/60 Hz			380 VAC / 50/60 Hz		
Balasto / Ballast	Electrónico (Regulable 70...100%) / Electronic (Adjustable 70...100%)					
Potencia kW / UV-C W Input Power kW / UV-C W	0.7 / 105	1.0 / 150	3.0 / 450	3.0 / 450	6.0 / 950	9.0 / 1350
Lámparas / Lamps	1	1	1	1	2	3
Duración (horas) / Lifetime (hours)	8.000-10.000					
Certificaciones / Certifications	UL NSF (50-450m ³ /hr, both Manual and Auto Wiper)					
Limpieza / Cleaning	Manual 50..675 / Auto Wiper 50W...675W					
Salidas 4-20mA / Outputs 4-20mA	Opcional / Optional (T, Flow, Radiation)					
Chemical Coating	Opcional / Optional					
Refrigeración Cooling	Cuadro: ventilador 85m ³ /h + filtro - Balasto: radiador aluminio auto-ventilado Cabinet: fan 85m ³ /h + filter - Ballast: self-cooling aluminium heatsink					
Monitor de control Radiación / Caudal Temperatura / Lámpara Control monitor Radiation / Flow Temperature / Lamp	Pantalla táctil TFT color 5,4"(320x24pixels) 6 idiomas / Sensor UV-C / Transmisor caudal inox. Sensor temperatura PT-100 inox. / Info. corriente (A), voltaje (V), consumo (W) 5,4"TFT colour touchscreen (320x240 pixels) 6 languages / UV-C sensor / Stainless steel flow sensor Stainless steel temperature PT-100 sensor / Info. current (A), voltage (V), power (W)					
Totalización horas / Timer	•	•	•	•	•	•
Registro alarmas / Alarm register	•	•	•	•	•	•
Regulación potencia / Power regulation	•(1)	•(1)	•(1)	•(1)	•(1)	•(1)
Control de reiniciación / Reset control	•	•	•	•	•	•
Entradas de control / Control inputs	2 contactos libre de tensión (Marcha-Paro) / 2 potential-free contacs (Start-Stop)					

(1) El sistema regula la potencia de la lámpara (70 ... 100%) en función de la radiación UV-C detectada por el sensor y el caudal de agua, optimizando así el consumo del sistema y la vida de la lámpara Heliox MP.

(1) The system regulates the power of the lamp (70 ... 100%) depending on the UV-C radiation detected by the sensor and water flow, thus optimising the system's energy consumption and the lifetime of the Heliox M lamp.

Dimensiones / Dimensions

medidas aproximadas

MODELO MODEL	m/m		
	A	B	C
UV MP 50-80-140-300-450	800	600	300
UV MP 675	1000	800	300

MODELO MODEL	m/m		DN
	D	E	
UV MP 50-80-140	834	273	150 (6")
UV MP 300	1012	356	250 (10")
UV MP 450	1138	356	250 (10")
UV MP 675	1218	356	300 (12")

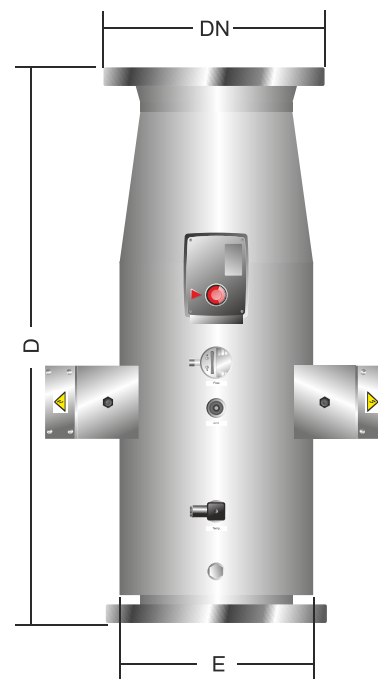
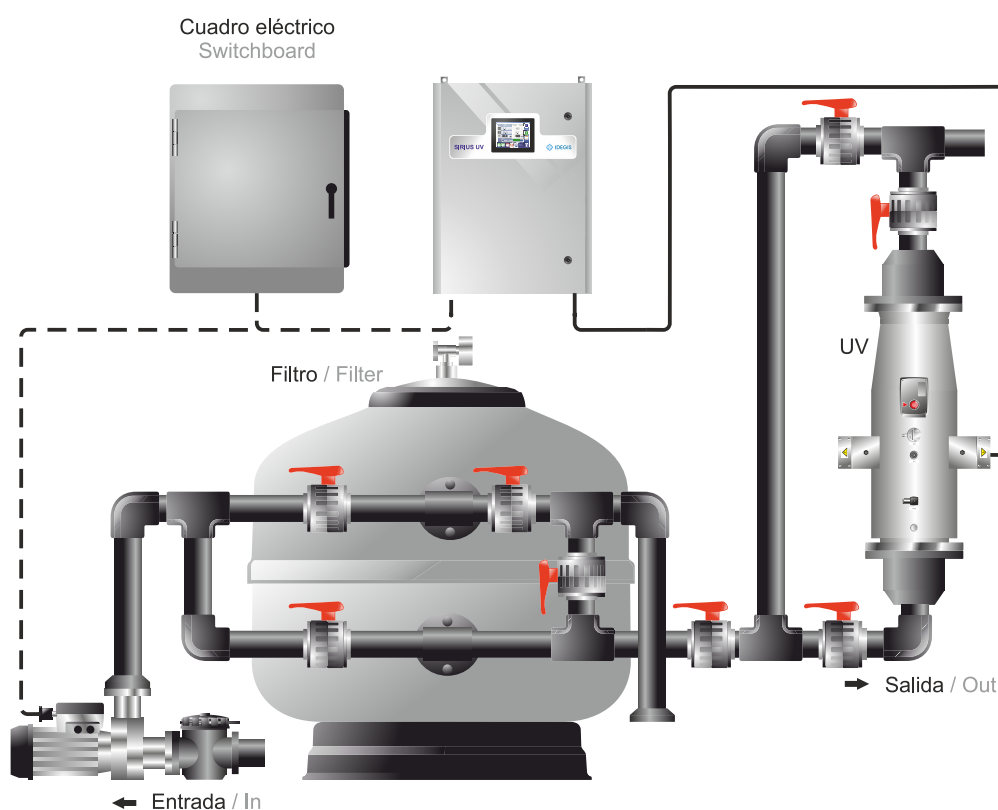


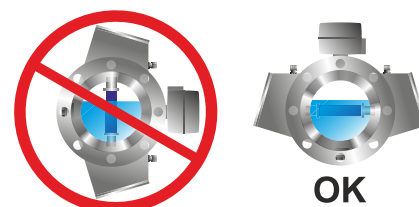
Diagrama de instalación / Installation Diagram



IMPORTANTE WARNING

Instalación horizontal / horizontal installation
La lámpara siempre debe estar en posición horizontal

The lamp should always be horizontal



Nivel de agua / Water level

